

Allergie e ambienti malsani

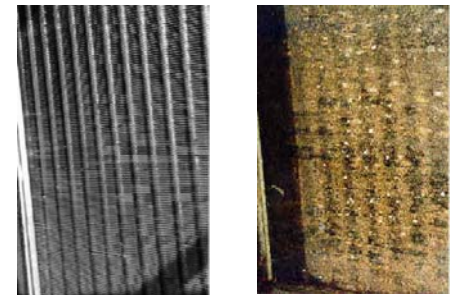


Funghi
e muffe
principali

Come
AIR FREE
elimina la
muffa

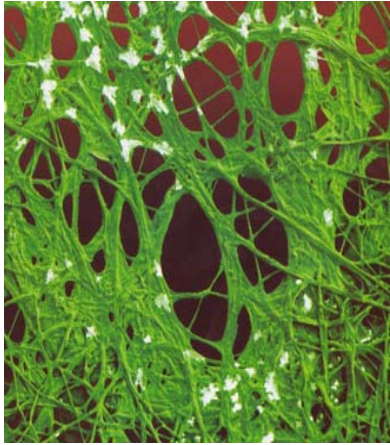
Muffa
causa di malattie
infettive, allergie
respiratorie,
reazioni tossiche.

Guarda le foto dei
danni che provoca



Funghi e muffe principali

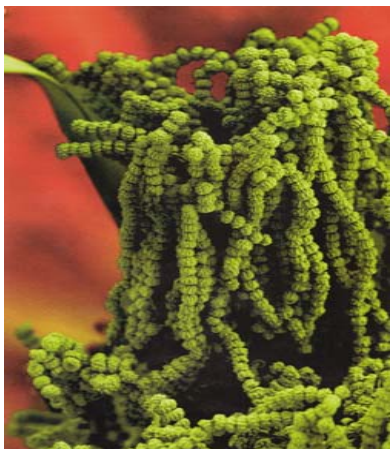
L'Alternaria è quella che provoca più allergia.



L'Alternaria, i cui filamenti sono visibili nella foto, è un comune tipo di muffa diffusa in Italia che, oltre a crescere su frutta e verdura in fase di decomposizione, si può trovare anche in umidificatori, condizionatori ed ambienti ospedalieri.

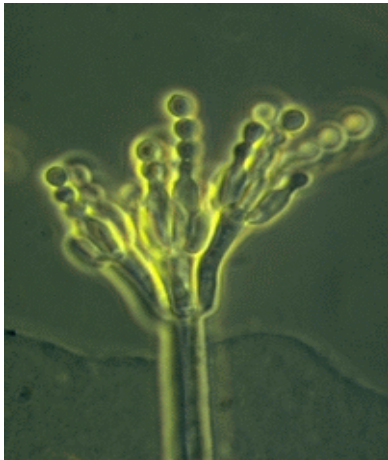
Ne esistono circa 50 specie, ma la più comune è indubbiamente l'Alternaria Alternata che rappresenta la specie più allergizzante; essendo infatti le spore di Alternaria di ridottissime dimensioni, vengono facilmente inalate e possono provocare asma, rinite cronica, congiuntivite, tosse e dermatite nei soggetti intolleranti. Le forme più gravi si hanno nel periodo che comprende la fine dell'estate e l'inizio dell'inverno, periodo nel quale si registra la massima concentrazione di spore nell'aria.

Aspergillus : Infezioni opportunistiche causate da Aspergillus sp che viene inalato sotto forma di conidi che portano alla crescita di ife e all'invasione di vasi sanguigni, necrosi emorragica, infarto e potenziale disseminazione ad altri siti in pazienti suscettibili.



Le specie di *Aspergillus* sono tra i più comuni funghi ambientali, ritrovati frequentemente nella vegetazione in putrefazione (cumuli di concime) o sui materiali isolanti (sulle pareti o sui soffitti intorno a travi d'acciaio), nei sistemi di aria condizionata o nei termoconvettori, nei reparti operatori e nelle stanze dei pazienti, sulle apparecchiature ospedaliere o nella polvere portata dal vento. Le infezioni invasive sono di solito acquisite da pazienti suscettibili per inalazione di conidi o, occasionalmente, per invasione diretta a livello di punti di cute danneggiata. I fattori di rischio principali includono neutropenia, terapia corticosteroidica prolungata a dosi elevate, trapianto d'organo (specialmente trapianto di midollo), disordini ereditari della funzione dei neutrofili, come la malattia granulomatosa cronica o, occasionalmente, la AIDS.

Penicillium notatum:



Fungo ifomiceto con un centinaio di specie, di solito saprofite, che formano tipiche mufe grigioverdi, caratterizzate da un micelio con conidiofori ramificati all'apice, i cui rami portano catene di conidi (ne risulta nel complesso un aspetto di "pennello", in latino *penicillium*, da cui il nome). Alcune specie (*Penicillium italicum* e *Penicillium digitatum*) attaccano limoni e arance; altre (*Penicillium roqueforti* e *Penicillium camemberti*) sono utilizzate per la preparazione di formaggi speciali, come il gorgonzola; altre ancora hanno acquistato grande importanza negli ultimi decenni perché producono sostanze antibiotiche, come la penicillina (*Penicillium notatum* e *Penicillium chrysogenum*).

Ambienti con problemi di muffa

Le colonie di funghi sono conosciute come macchie di muffa, e possono essere di color verde, bianco od azzurrognolo e si manifestano nelle pareti, superfici di piante, alimenti, tessuti e altri materiali.

In qualche caso è possibile sentire un odore caratteristico comunemente conosciuto come "odore di muffa".

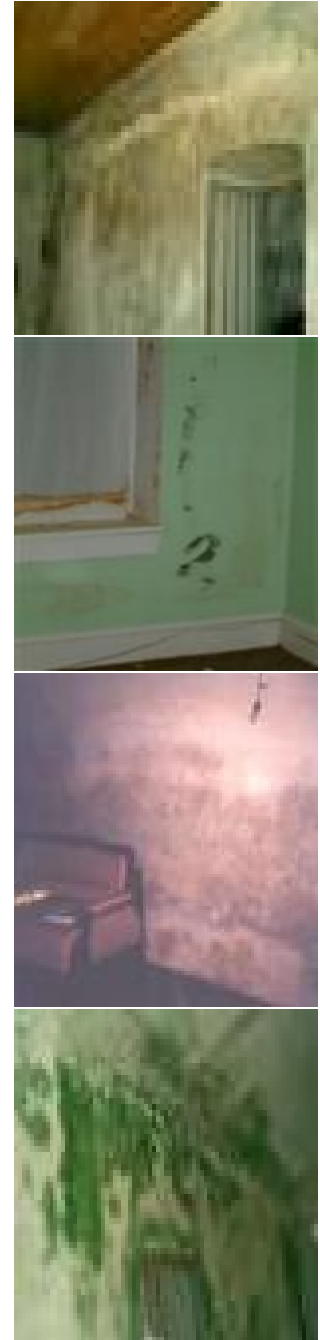
Normalmente, odore di muffa e muffe visibili significano problemi nella qualità dell'aria, a causa della grande quantità di spore rilasciate.

E' bene eliminare i focolai di muffa e le bolle prima che dopo il loro manifestarsi, in quanto oltre alle conseguenze per la salute le muffe distruggono le superfici dove proliferano, potendo danneggiare in modo permanente anche le apparecchiature elettroniche.

Una colonia di funghi, una macchia di muffa, provoca una continua liberazione di spore nell'aria. Quando le inaliamo, esse possono innescare crisi allergiche provocando difficoltà respiratoria, congestione nasale, raffreddori, starnuti, irritazione alla gola, tosse, fatica e difficoltà di concentrazione.

Possiamo dire che sono capaci di causare reazioni tossiche, che a detta di alcuni studi, si crede siano 40 volte più tossiche quando vengono inalate di quando vengono ingerite.

Meno comuni invece sono le infezioni causate dai funghi ed acquisite attraverso l'inalazione di spore che attaccano principalmente individui il cui organismo presenta un sistema immunitario molto compromesso.



Queste infezioni sono estremamente gravi, con una difficile diagnostica, e posseggono un alto tasso di mortalità.

Come vediamo il problema della muffa è molto grave e non si limita ad un odore sgradevole o ad una macchia. Questo invasore è responsabile per la movimentazione di milioni di dollari negli Stati Uniti, in un settore che viene chiamato "industria della muffa", queste spese comprendono:

1. - Spese per il trattamento delle diverse malattie che derivano dal contatto con le muffe;
2. - Spese per la pulizia e la sostituzione delle parti danneggiate;
3. - Cause assicurative (assicurazione per la salute e per la casa) per danni causati dagli invasori;
4. - Procedimenti contro costruttori, imprenditori, architetti, manutentori di edifici per la scarsità dei materiali di costruzione utilizzati, errori architettonici e di manutenzione;



-Tutti i tipi di fungo e quindi la muffa sono drasticamente ridotti da Airfree. Non più funghi sulla pelle, né muffa su indumenti e neppure nelle zone più umide della casa.

-Il fungo e le sue spore sono distrutti all'interno del nucleo ceramico di Airfree ad altissime temperature. Con Airfree dite addio ai funghi e alla muffa nel vostro ambiente.

-La riduzione di funghi e spore in qualsiasi area protetta da Airfree ,evita il formarsi di muffe nei formaggi, pane, frutta ed altri alimenti.

-L'assenza di funghi e spore rende gli ambienti protetti da Airfree ideali per la conservazione di videocamere, video, foto, diapositive, negativi ed altri dispositivi che sviluppano funghi. Silenziosamente ed in modo sicuro, Airfree protegge i Vostri oggetti ed i Vostri ricordi.

-Le spore dei funghi che trasformano in muffa e sono sempre presenti. Quando la temperatura e l'umidità nell'ambiente sono condizioni adatte , la spora fa germinare la muffa e lo sviluppo comincia. Questo sviluppo contamina i libri, i vestiti, i documenti e le opere d'arte. Airfree distrugge la muffa eliminando le spore, contribuendo ad un ambiente più sano per la gente proteggendo anche le opere antiche.

Consigli per l'installazione di Airfree in stanze contaminate dalla muffa

1 - Installare la vostra unità di Airfree secondo le norme contenute nel manuale

2 -permettere che la vostra unità Airfree funzioni almeno una

settimana prima che si realizzi una significativa riduzione delle spore della muffa.

3 - Pulire gli articoli e le superfici infettate dalla muffa con apposite soluzioni, poiché sono una continua fonte di nuove spore.

È importante avvertire che Airfree non distruggerà o non rimuoverà la muffa che ha infettato un articolo o una superficie . Quelle superfici devono essere pulite manualmente rimuovendo la muffa.

Airfree impedirà che le spore liberate dalle colonie della muffa vadano a ricontaminare altre zone ed inibirà lo sviluppo delle colonie attuali.

